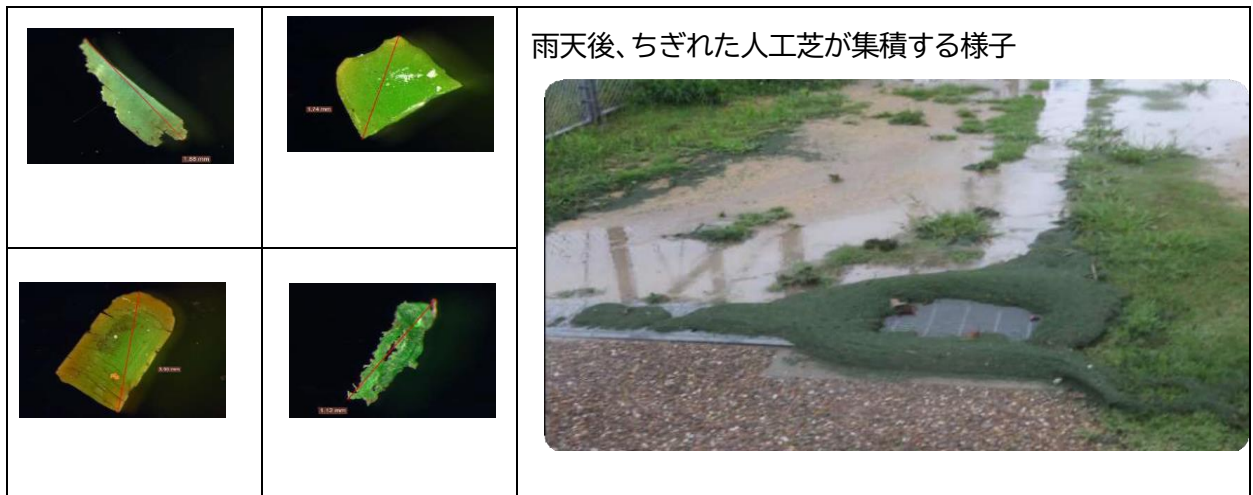


A) マイクロプラスチックの調査結果

出典: ©2024 Pirika




2020 年度の調査では国内水域における流出マイクロプラスチックのおよそ 20%(個数比)が人工芝であることを特定。都市部など人工芝の割合が 50%を超える河川も複数存在

※最大径0.3~5.0mmのプラスチックのみで計算



B) 人工芝が使われている主な施設

出典: ©2024 Pirika

<p>ロングパイル人工芝施設</p>	<p>ショートパイル人工芝(砂入り人工芝)施設</p>
<p>サッカー場、フットサル場、野球場、ラグビー・アメフト場、多目的球技場等</p>	<p>テニスコート等</p>
	
	<p>⇨ マイクロプラスチック流出</p> 